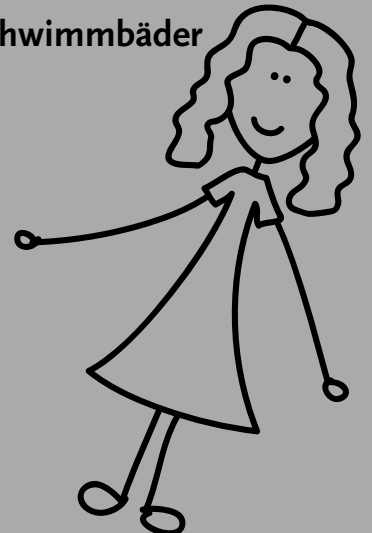


Finoflex®



Waschtische und Waschrinnen
für Kindergärten, Schulen und Schwimmbäder





2.1

Zähne putzen und plantschen...



2.3



2.2



2.4



Körperhygiene und der Umgang mit Wasser werden mit unseren Produkten einfach spielerisch erlernt.





spielen ...



Für alle Altersklassen
auf drei Ebenen. Fron-
ten einfach abnehmbar.

Durch die überstehende
Blende werden die
Montagekonsolen
verdeckt.





5.1

und waschen ...



5.2



5.3

Das Waschbecken
als Farbtupfer



5.4



6.1



6.2



Längen- und formvariabel
auf die Raumsituation
abgestimmt.

... jeder
kommt dran ...

6.4



6.3

Serienmäßig liefern wir eine
Plexiglas-Stauscheibe mit, die
mittels eingefräster Löcher die
Überlauffunktion übernimmt.



6

6.5



7.1



7.2

Acht Waschplätze auf zwei Ebenen werden den unterschiedlichen Körpermassen gerecht.



Großzügige, praxisgerechte Ausstattung, die Schüler zum Mitarbeiten motivieren.



7.4



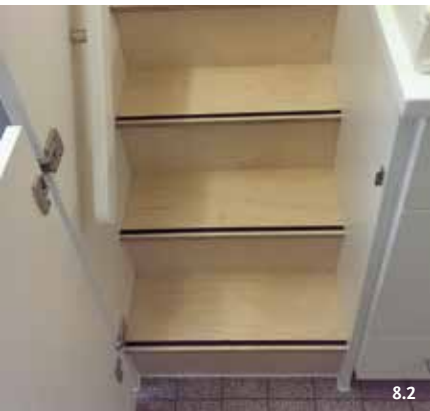
7.3

Bauhaus im Werkraum



8.1

... selbständig
auf den Wickeltisch...



8.2



8.3

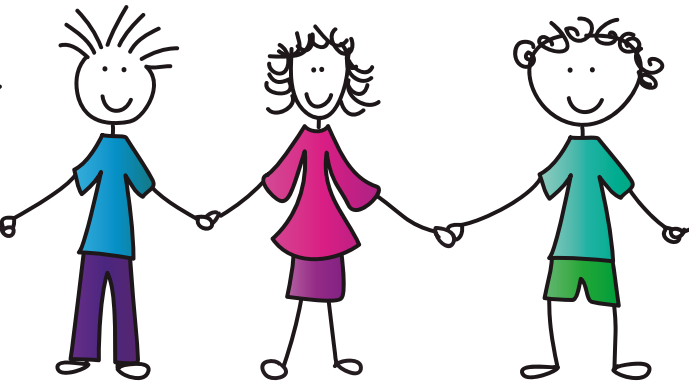


8.4

Gegen Rutschen
geschützter
Beckenboden



8.5



9.1



9.2

Weitere individuelle
Ausstattungsgegenstände,
wie Regale, Schränke oder
Tische sind lieferbar.

Die Einbauten sind an
schwierigste Raumsituationen
anpassbar



9.3



9.4

Bei schmalen Raumverhältnissen –
einschiebbare Treppe.



9.5



10.1



10.2

so phantasievoll wie Sie selbst

Als Erzieher(in)
wissen Sie am Besten,
was hilfreich im täglichen
Umgang mit Kindern ist.
Wir freuen uns, Ihre Ideen
umzusetzen.



10.3





11.1

Vor Kinderhänden geschützt –
durch abschließbare Fronten

Jedem seinen Platz – Eigentumsfächer,
offen oder geschlossen



11.2



11.4



11.3

Durch die bündig eingelassene
Abdeckung der Duschtasse kann
auch dieser Bereich zum Wickeln
genutzt werden.



11.5

11



12.1



12.2

Badespaß



12.3



12.4

Kinder lieben Wärme und Softiges.

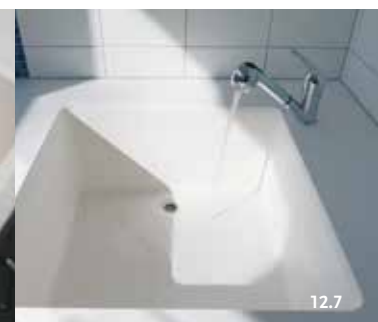
Mit seiner angenehm seidigen und warmen Oberfläche bietet unser Werkstoff eine gelungene Berührungsfläche.



12.5



12.6



12.7



12.8

Warme, samtig weiche Oberfläche.

Rundungen minimieren mögliche Verletzungsgefahren.



13.1



13.2

kleckern erlaubt...

Fugenlose Verbindungen für optimale Hygiene und leichte Reinigung.

Antibakterielle Wirkung bei weißen Oberflächen in unabhängigem Labor getestet.

Das komplett durchgefärbte Material ist leicht und effektiv zu reparieren.



13.3

- Umweltverträgliche Recyclingfähigkeit und nahezu emissionsfrei
- Zugelassen für den Kontakt mit Lebensmitteln
- Äußerst schlag- und kratzfest
- Fleckunempfindlich und pflegeleicht



13.4



13.5

Der Werkstoff besteht aus natürlichem mineralischem Füllstoff Aluminiumhydroxid und aus gebundenen Kunstharzen. Er eignet sich für die Realisierung unterschiedlichster Produktlösungen und -anforderungen. Insbesondere für die Einsatzbereiche, in denen Hygiene und Lebensmittelverträglichkeit gefordert sind.

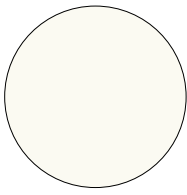


13.6

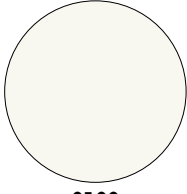
13



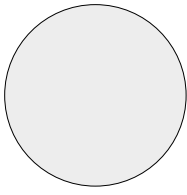
Preisgruppe 1



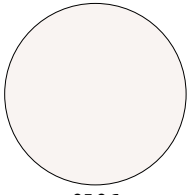
0098



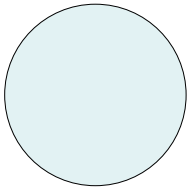
0100



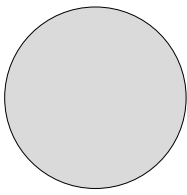
0101



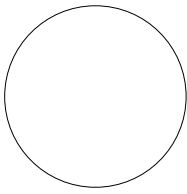
0106



0107

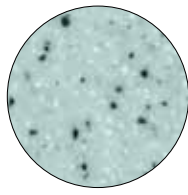


0109

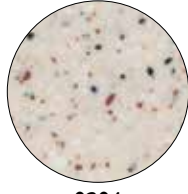


0103

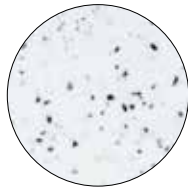
Preisgruppe 2



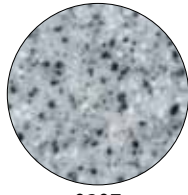
0203



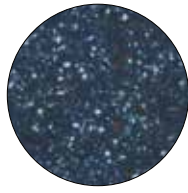
0204



0205



0207

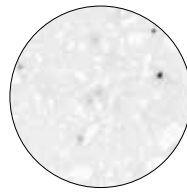


0213

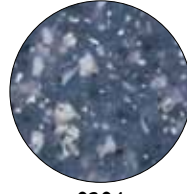


0217

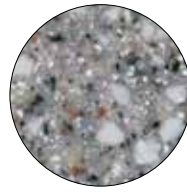
Preisgruppe 3



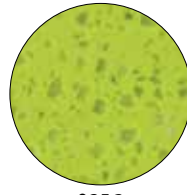
0300



0304



0307

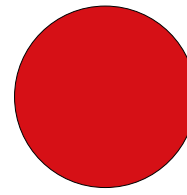


0312

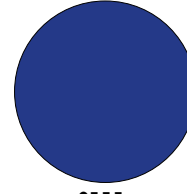


0315

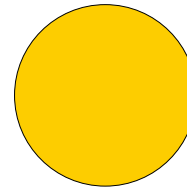
Preisgruppe 4



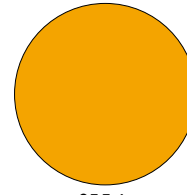
0110



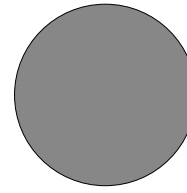
0111



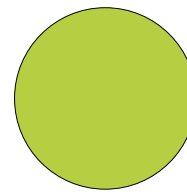
0113



0114

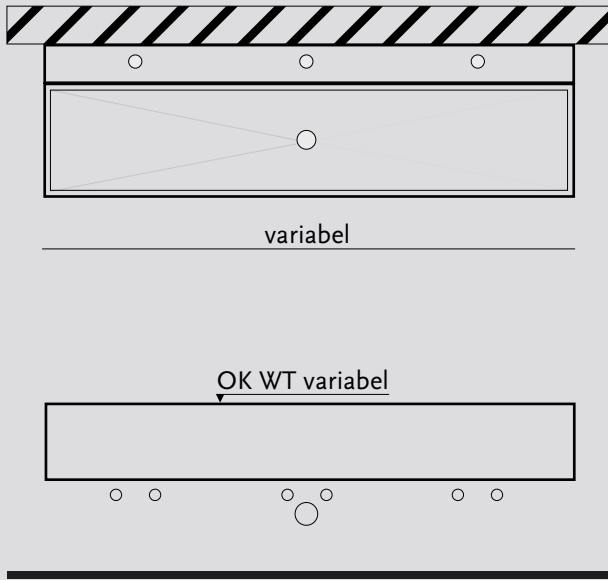


0115



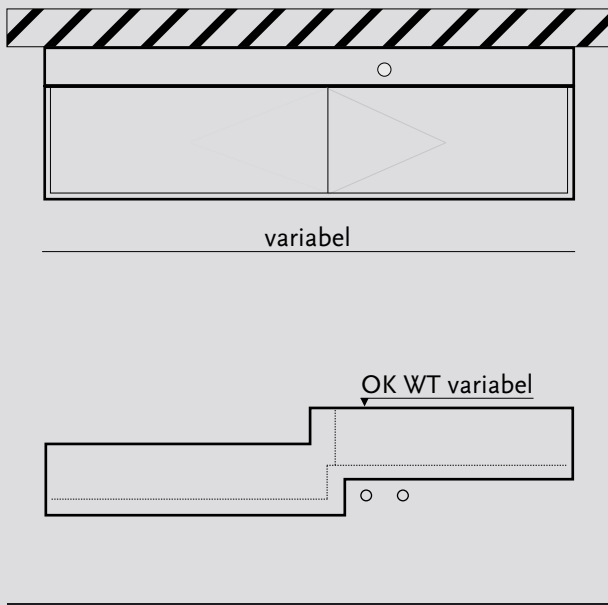
0116

Die Farben zeichnen sich durch eine besonders hochwertige, seidenmatte Optik aus. Fordern Sie bitte unsere Musterkollektion an.



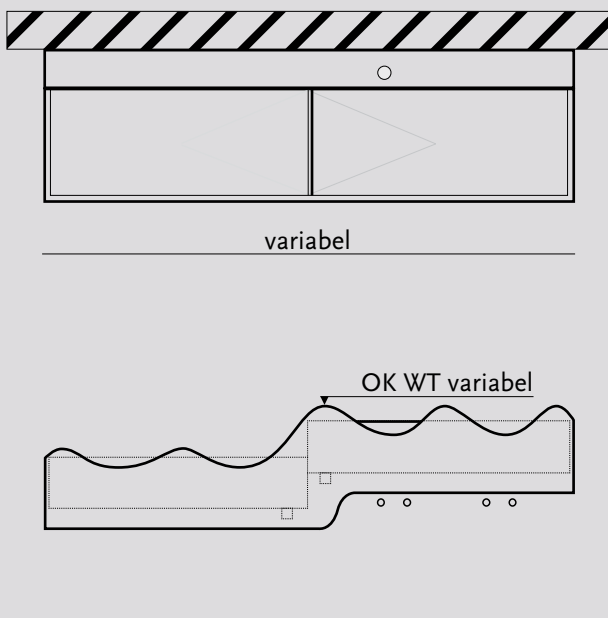
Finoflex-Waschtischrinne, Modell FFWT4oRR, rechteckig, aus copolymergebundenem Mineralwerkstoff (entspricht ISO-Norm 19712), homogenes, voll durchgefärbtes, porenloses Material, ohne Oberflächenversiegelung wie Gel-Coat oder Glasur, mind. 12mm stark, weitgehend resistent gegenüber Desinfektionsmitteln zur Flächen-/Händedesinfektion (gemäß aktueller Liste der Desinfektionsmittel-Kommission des VAH –Verbund für angewandte Hygiene e.V.) und gebräuchlichen Chemikalien, hitzebeständig (B1) gegen Zigaretteglut, Uniweißsteine wirken antibakteriell, (bei Montage an Trockenbauwänden sind Verstärkungen anzubringen), mit fugenlos integrierter Rinne als Waschfläche, ohne Überlauf, mit drei Lochbohrungen für Einlochbatterie Ø35mm, einer Ø46mm Standard-Ablaufbohrung(en) für 1¼“ Ventil und erforderlichem Montagezubehör (verzinkte Konsolen).

Abmessungen (LxBxH) variabel x 400 x 200mm.
Farbe: Preisgruppe (nach Wahl) gem. Finoflex-Farbkarte.



Finoflex-Waschtischrinne, Modell FFWT4oRSR, abgestuft, gerade Ausführung, aus copolymergebundenem Mineralwerkstoff (entspricht ISO-Norm 19712), homogenes, voll durchgefärbtes, porenloses Material, ohne Oberflächenversiegelung wie Gel-Coat oder Glasur, mind. 12mm stark, weitgehend resistent gegenüber Desinfektionsmitteln zur Flächen-/Händedesinfektion (gemäß aktueller Liste der Desinfektionsmittel-Kommission des VAH –Verbund für angewandte Hygiene e.V.) und gebräuchlichen Chemikalien, hitzebeständig (B1) gegen Zigaretteglut, Uniweißsteine wirken antibakteriell, (bei Montage an Trockenbauwänden sind Verstärkungen anzubringen), mit herausnehmbarer Plexiglasscheibe zur Wasserstauung sowie fugenlos integrierten (100mm abgestuften) Rinnen als Waschfläche, ohne Überlauf, mit vier Lochbohrungen für Einlochbatterie Ø35mm, zwei Ø46mm Standard-Ablaufbohrung(en) für 1¼“ Ventil und erforderlichem Montagezubehör (verzinkte Konsolen).

Abmessungen (LxBxH) variabel x 400 x 200/300mm.
Farbe: Preisgruppe (nach Wahl) gem. Finoflex-Farbkarte.



Finoflex-Waschtischrinne, Modell FFWT4oRSW, abgestuft, wellenförmige Ausführung, aus copolymergebundenem Mineralwerkstoff (entspricht ISO-Norm 19712), homogenes, voll durchgefärbtes, porenloses Material, ohne Oberflächenversiegelung wie Gel-Coat oder Glasur, mind. 12mm stark, weitgehend resistent gegenüber Desinfektionsmitteln zur Flächen-/Händedesinfektion (gemäß aktueller Liste der Desinfektionsmittel-Kommission des VAH –Verbund für angewandte Hygiene e.V.) und gebräuchlichen Chemikalien, hitzebeständig (B1) gegen Zigaretteglut, Uniweißsteine wirken antibakteriell, (bei Montage an Trockenbauwänden sind Verstärkungen anzubringen), mit herausnehmbarer Plexiglasscheibe zur Wasserstauung sowie fugenlos integrierten (100mm abgestuften) Rinnen als Waschfläche, ohne Überlauf, mit vier Lochbohrungen für Einlochbatterie Ø35mm, zwei Ø46mm Standard-Ablaufbohrung(en) für 1¼“ Ventil und erforderlichem Montagezubehör (verzinkte Konsolen).

Abmessungen (LxBxH) variabel x 400 x 250/350mm.
Farbe: Preisgruppe (nach Wahl) gem. Finoflex-Farbkarte.

Was für uns Erwachsene selbstverständlich ist, stellt Kinder oft vor Hindernisse. Sich im Spiegel sehen, mühelos die Waschtischarmatur erreichen, einfach wieder vom WC aufstehen. Alltägliche Selbstverständlichkeiten, die darüber entscheiden, ob wir uns im Bad wohl fühlen.

Kindergärten und Schulen sollten so ausgestattet sein, dass die Anlagen für ausreichend Bewegungsfreiheit sorgen, um die Kinder in ihrer Entwicklung zu fördern und ihnen Eigenständigkeit zu ermöglichen.

Ob zu Hause, in Kindergärten oder in Schulen:

Unsere Kinder sollten sich immer gut und ohne fremde Hilfe im Bad zurechtfinden. Deshalb müssen wir die Ausstattung den Bedürfnissen der Kinder optimal anpassen. Kindgerechte Modelle mit verringerten Abmessungen sind ebenso erforderlich, wie WCs in kindgerechter Höhe. Eine lustige Formgebung und farbige Konzepte verstärken eine kindgemäße Ausstrahlung.

Anfragen bitten wir direkt an uns zu richten. Sie erhalten ein Angebot mit Aufmaß und Montage. Bitte vereinbaren Sie einen Termin mit uns bzw. unseren Vertretern oder besuchen Sie unsere Werksausstellung in Essen.



Wir beraten Sie gern vor Ort. Auf keinen Fall lassen wir Sie mit unseren Produkten allein. Ausschreibungstexte finden Sie im Internet unter www.finoflex.de

Lassen Sie uns gemeinsam ein fröhliches Umfeld im Bereich Kinder-Waschtisch-Anlagen verwirklichen.

Wir freuen uns auf das Gespräch mit Ihnen.

Pollecker Finoflex GmbH
Daniel-Eckhardt-Straße 42
45356 Essen

Telefon 0201/83453-0
Telefax 0201/83453-20

e-mail: waschtische@pollecker.de
Internet: www.finoflex.de

Da wir unser Produktprogramm Finoflex® ständig weiterentwickeln und ergänzen, behalten wir uns technische Änderungen an vorhandenen Produkten vor.

Finoflex® ist ein eingetragenes Warenzeichen der Firma Pollecker Finoflex.